

# Berufsvorbereitende Bildung für Menschen mit Autismus unter Nutzung des Persönlichen Budgets

## Finanzierung über das Persönliche Budget

Seit 1. Januar 2008 haben Menschen mit Behinderungen das Recht, ihren Anspruch auf Leistungen zur Teilhabe am Arbeitsleben als Persönliches Budget ausgezahlt zu bekommen. Damit wird das Wunsch- und Wahlrecht der Leistungsberechtigten gestärkt.

Die Geldleistung muss so eingesetzt werden, dass die vereinbarten Ziele erreicht werden können.

Mit dem Persönlichen Budget lassen sich individuelle Fördermöglichkeiten schaffen und passende Lernumgebungen gestalten. Die persönliche Entscheidung für konkrete Unterstützungsleistungen stärkt Eigenverantwortung und fördert Selbstbestimmung.



## Was ist der Integrationsfachdienst?

Der Integrationsfachdienst Schleswig-Flensburg ist Ihr barrierefreier und kompetenter Ansprechpartner für alle Fragen der Teilhabe behinderter Menschen am Arbeitsleben. Im Auftrag des Integrationsamtes des Landes Schleswig-Holstein setzen wir uns dafür ein, die Beschäftigung von Menschen mit Behinderungen zu ermöglichen und dauerhaft zu erhalten.

Beispielsweise unterstützen wir Menschen mit Behinderung und ihre (künftigen) Arbeitgeber dabei, eine betriebliche Qualifizierung oder Tätigkeit vorzubereiten und erfolgreich durchzuführen. Mit der Beantragung und Umsetzung des Persönlichen Budgets haben wir langjährige Erfahrung.

### Ihre Fragen beantworten wir Ihnen gerne:

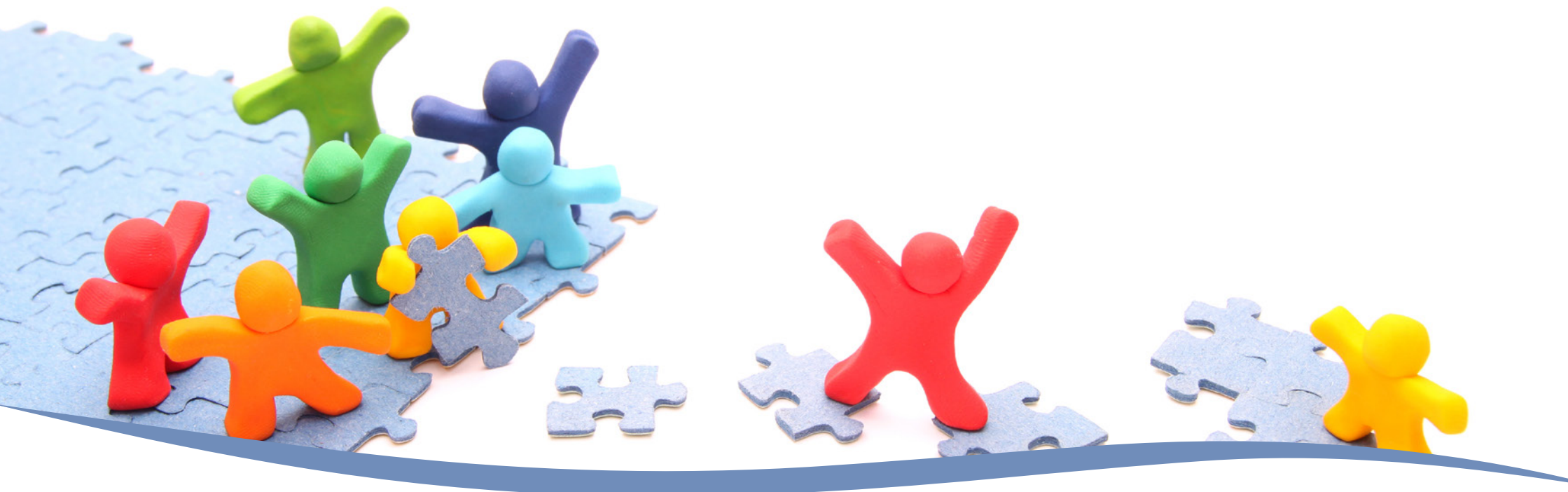
Integrationsfachdienst Schleswig-Flensburg gGmbH  
Flensburger Straße 32 · 24837 Schleswig  
Telefon: 046 21 / 96 370  
info@integrationsfachdienst-sl-fl.de  
[www.integrationsfachdienst-sl-fl.de](http://www.integrationsfachdienst-sl-fl.de)

BvB (Reha) Autismus 2.5.38; Stand: 06/2020  
Gestaltungskonzept: [www.merle-marketing.de](http://www.merle-marketing.de)  
Bilder: adobestock/Mirko Ratz



**IFD**  
Integrationsfachdienst  
Schleswig-Flensburg

Berufliche Wege  
individuell gestalten



## Was ist eine Berufsvorbereitende Bildungsmaßnahme?

Die Berufsvorbereitende Bildungsmaßnahme richtet sich gezielt an junge Menschen aus dem autistischen Spektrum und dient der Vorbereitung auf eine Berufsausbildung oder Arbeitstätigkeit auf dem allgemeinen Arbeitsmarkt.

Die Teilnahme wird zunächst für 11 Monate bewilligt. Eine Verlängerung kann bei der Reha Beratung der Agentur für Arbeit beantragt werden.

## Inhalte der Berufsvorbereitenden Bildung

- Berufliche Orientierung und Unterstützung bei der Entwicklung eines individuell passenden Berufswunsches
- Individuelle Planung des Förderverlaufs
- Ausgestaltung des Persönlichen Budgets (Budgetassistenz)
- Erprobung in verschiedenen Berufsfeldern
- Vermittlung und Betreuung von Betriebspraktika auf dem allgemeinen Arbeitsmarkt
- Zusammenarbeit mit Betrieben des allgemeinen Arbeitsmarktes aus der Region
- Individuelle fachliche Qualifizierung
- Unterstützung bei der Stärkung und Erweiterung der persönlichen Handlungskompetenzen

## Autismusspezifische Unterstützung

- Sozialpädagogische und individuelle Begleitung und Förderung während des gesamten Prozesses
- Förderung unter Nutzung des TEACCH-Konzeptes (Visualisierung, Lernmaterialien)
- Autismusspezifisches Soziales Kompetenztraining
- Beratung der Betriebe und Jobcoaching am Arbeitsplatz
- Multiprofessionelles Team aus speziell weitergebildeten Fachkräften der Psychologie, Erziehungswissenschaften und Sozialen Arbeit